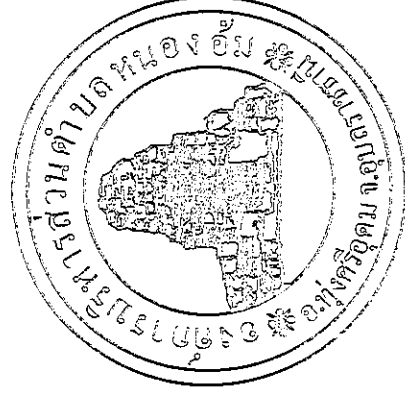


โครงการก่อสร้างถนนคอนกรีตเสริมเหล็ก บ้านหนองบัว หมู่ที่ 10 ไปบ้านห้องปอ หมู่ที่ 7
ตำบลหนองอ้อ อำเภอทุ่งศรีอุดม จังหวัดอุบลราชธานี



สถานที่ก่อสร้าง

เส้นทางบ้านหนองบัว หมู่ที่ 10 ไปบ้านห้องปอ หมู่ที่ 7
ตำบลหนองอ้อ อำเภอทุ่งศรีอุดม จังหวัดอุบลราชธานี
กองช่าง องค์การบริหารส่วนตำบลหนองอ้อ



โครงการ
 ศึกษารายงานออกแบบโครงสร้างพื้นฐาน
 หน่วยงาน: กรมโยธาธิการและผังเมือง
 กรมโยธาธิการและผังเมือง
 กรมโยธาธิการและผังเมือง

ผู้จัดทำ
 บริษัท วิศวกรรมโยธา จำกัด
 101 ถนนวิภาวดีรังสิต แขวงจตุจักร เขตจตุจักร กรุงเทพฯ 10300

ชื่อโครงการ
 (ระบุชื่อโครงการ)
 ผู้รับจ้าง
 บริษัท วิศวกรรมโยธา จำกัด

ชื่อผู้จัดทำ
 นาย วิศวกรโยธา
 วิศวกรโยธา ๓๐๓๖๖๖๖

ชื่อผู้รับจ้าง
 บริษัท วิศวกรรมโยธา จำกัด
 101 ถนนวิภาวดีรังสิต แขวงจตุจักร เขตจตุจักร กรุงเทพฯ 10300

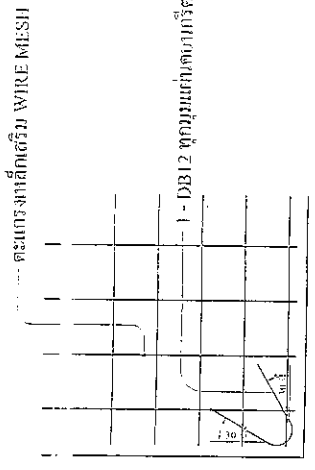
ชื่อผู้ตรวจสอบ
 นาย วิศวกรโยธา
 วิศวกรโยธา ๓๐๓๖๖๖๖

ชื่อผู้ควบคุม
 นาย วิศวกรโยธา
 วิศวกรโยธา ๓๐๓๖๖๖๖

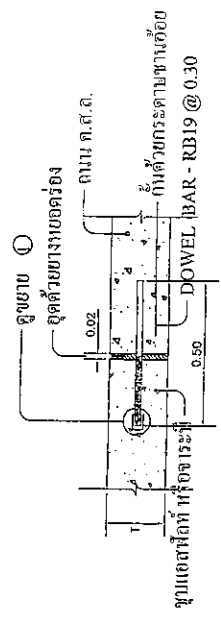
ชื่อผู้ให้คำปรึกษา
 นาย วิศวกรโยธา
 วิศวกรโยธา ๓๐๓๖๖๖๖

ชื่อผู้ให้คำปรึกษา
 นาย วิศวกรโยธา
 วิศวกรโยธา ๓๐๓๖๖๖๖

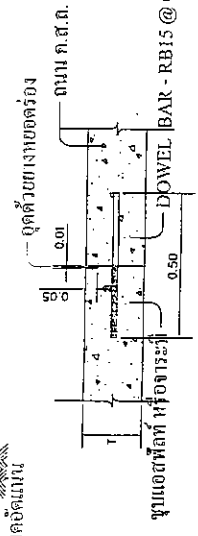
ชื่อผู้ให้คำปรึกษา
 นาย วิศวกรโยธา
 วิศวกรโยธา ๓๐๓๖๖๖๖



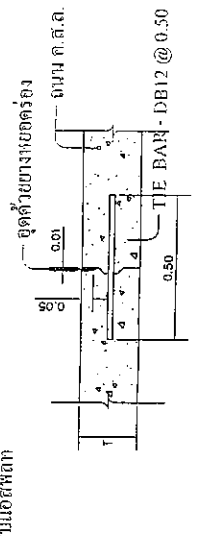
ขยายการเสริมเหล็กกันร้าว
 SCALE 1:20



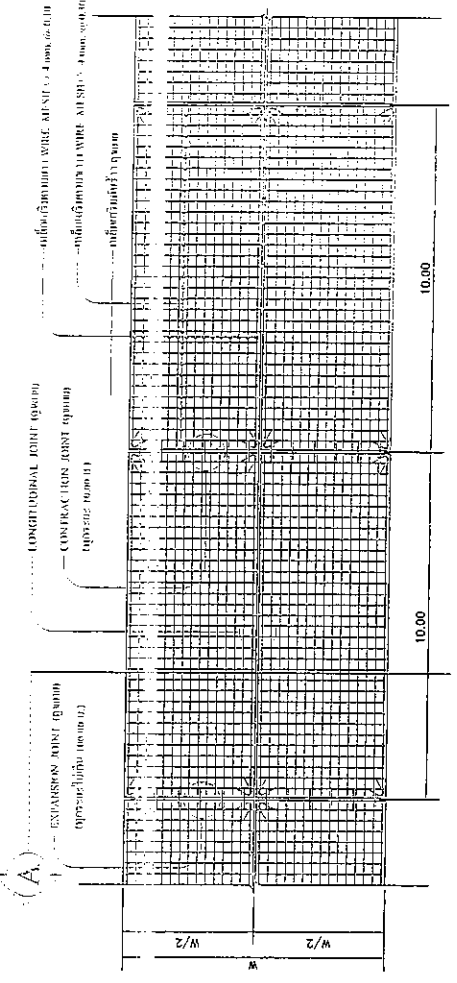
EXPANSION JOINT 1:1.5 (ระยะห่าง 1.00.00 ม.)



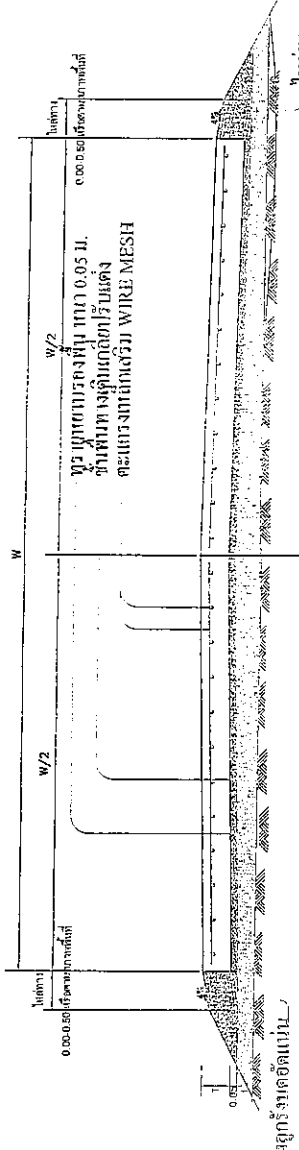
CONTRACTION JOINT 1:1.5 (ระยะห่าง 1.00.00 ม.)



LONGITUDINAL JOINT 1:1.5



แปลนถนน ค.ส.ถ.
 SCALE 1:100



รูปตัด
 SCALE 1:25

รายการวัสดุอุปกรณ์

- ถนน ค.ส.ถ. ความหนา 15 ซม. ใช้ตามกำหนดไว้ในรายการก่อสร้างประกอบแบบแปลนถนนก่อสร้าง
- คอนกรีตโครงสร้างใช้ส่วนผสมปูนซีเมนต์ประเภทปอร์ตแลนด์ประเภทที่ 1 ถ้าล้นจัดประสิทธิ์ไม่น้อยกว่า 240 KSC (ทดสอบกำลังอัดแห้งด้วยลูกบาศก์คอนกรีต ขนาด 15x15x15 ซม. ที่อายุ 28 วัน)
- เหล็ก WIRE MESH ใช้ตามขนาด มอก. 737 - 2531 หรือ 747 - 2531
- เหล็กเส้น DB ใช้ในลูกบาศก์ SR30 ตามขนาด มอก. 24/2533.6.24/2548
- เหล็กเส้น RB ใช้ในลูกบาศก์ SR24 ตามขนาด มอก. 20/2543
- ความหนาของคอนกรีต (W/2) แต่ละแห่งไม่เกิน 3.00 ม.
- กรณีต้องการให้เหล็กเส้นเสริมคอนกรีตที่หน้าลูกบาศก์ SR24 แทนเหล็ก WIRE MESH ต้องได้รับอนุมัติจากคณะกรรมการตรวจสอบการจ้างก่อสร้าง
- โครงสร้างเหล็กปูพื้นรองตามแบบมาตรฐาน มอก. 11.6/2539